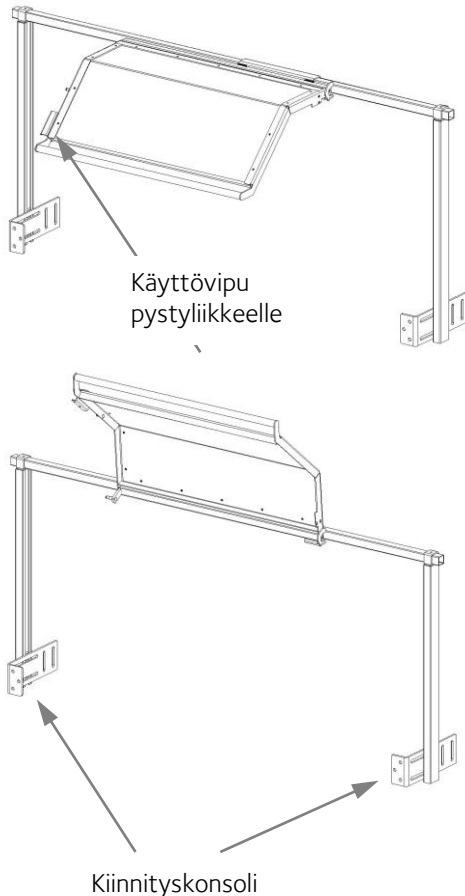


KÄYTTÖOHJEET

Puusorvin suoja TSK-306-



Käyttökohteet

Suojus on tarkoitettu aseteltavaksi suojukseksi puusorveihin.

Mitat

Varsinainen suojalevy on kooltaan noin 800 x 500 mm. Sinkitty vaakaputki on mitaltaan n. 1800 mm ja pystyputket 1020 mm. Suojan massa on noin 15 kg.

Asennus

Suojan voi asentaa itse koneen takaosaan joko runkoon tai pienissä koneissa pöytään. Asennus suoritetaan esimerkiksi M10 ruuveja käyttäen. Kiinnityskohta on valittava niin, että suoja peittää kiinniasennossaan sorvin istukan. Kiinnityskonsolissa ja runkoputkessa on laajat säätömahdollisuudet.

Ruuvaa lopuksi vaakaputki kiinni pystyputkiin mukana tulleilla itseporautuvilla ruuveilla.

Epäselvissä tilanteissa ottakaa yhteys valmistajaan.

Mikrokytkimen kytkentäohjeet tulevat mukana, jos suoja on varustettu mikrokytkimellä.

Käyttö

Suojus voidaan kääntää ylös vivusta painamalla. Kun vipu vapautetaan, jää suojalevy haluttuun asentoon. Suojuksen suojalevy voidaan paikoittaa haluttuun asemaan vaakasuunnassa kevyesti suojan etualareunasta nostamalla ja liikuttamalla sitten suoja sivusuunnassa. Tämä toiminto on tarkoitettu mm. kupin sorvaustilanteisiin, jolloin kärkipylkkä ei ole käytössä. Tällöin suojan ollessa kiskon vasemmassa reunassa, päästään oikealta puolelta helposti kuppia sorvaamaan.

Huomioikaa, että jos suoja on varustettu mikrokytkimellä, se ei tunnista vaakasuuntaista liikettä.

Tarkastus ja kunnossapito

Suojalevy on syytä puhdistaa hyvän näkyvyyden säilyttämiseksi. Suojalevyn puhdistukseen suositellaan laimeaa käsitiskiaineliuosta ja pyyhintään mikrokuituliinaa.

Pahasti naarmuuntunut tai rikkiäinen suojalevy on vaihdettava uuteen. Jos suoja on kolhiintunut, esimerkiksi runkoputki on vääntynyt, on vaurioituneet osat vaihdettava uusiin. Suojalevy on vaihdettava 3-4 vuoden välein.

Sinkitty vaakaputki on puhdistettava tarpeen vaatiessa, jotta suoja voidaan paikoittaa vaakasuunnassa.

Takuu kaksi (2) vuotta ostopäivästä.

Keuruun FinnSafety Oy

Kaikki mitä turvalliseen työskentelyyn tarvitaan

2017

EC Declaration of conformity for machinery

(Machinery Directive 2006/42/EC, Annex II., sub. A)

EY-vaatimustenmukaisuusvakuutus koneesta

(Konedirektiivi 2006/42/EY, Liite II A)

EG-försäkran om maskinens överensstämmelse

(Maskindirektivet 2006/42/EG, bilaga 2, A)

Manufacturer / Valmistaja / Tillverkare: Keuruun FinnSafety Oy

Address / Osoite / Adress : PI 39, FI-42701 Keuruu

Name and address of the person authorised to compile the technical file:

Henkilön nimi ja osoite, joka on valtuutettu kokoamaan teknisen tiedoston:

Namn och adress till den person som är behörig att ställa samman den tekniska dokumentationen:

Name / Nimi / Namn: Mika Hetekorpi Address / osoite / Adress: Paljekuja 4 FI-42107 Keuruu

Herewith we declare that safety component

Vakuuttaa, että turvakomponentti

Försäkrar härmed att säkerhets komponent

| | | |
|------------------------|----------|-------------------------|
| FinnSafetySystem GUARD | TSK-306- | SN 0001400 – SN 0001999 |
| FinnSafetySystem GUARD | TSK-306- | SN 0001400 – SN 0001999 |
| FinnSafetySystem GUARD | TSK-306- | SN 0001400 – SN 0001999 |

- Is in conformity with the relevant provisions of the Machinery Directive (2006/42/EC)
- on konedirektiivin (2006/42/EY) asiaankuuluvien säännösten mukainen
- Har följande grundläggande krav i maskindirektivet (2006/42/EC) tillämpats och fullföljts

And are manufactured according standard: Guards SFS-EN ISO 14120

Ja on valmistettu standardin Guards SFS-EN ISO 14120mukaan

Vi försäkrar dessutom att standard Guards SFS-EN ISO 14120 har använts

Place,date / Paikka, aika / Ort och datum: Keuruu 01.01.2016

Signature / allekirjoitus / Signatur:

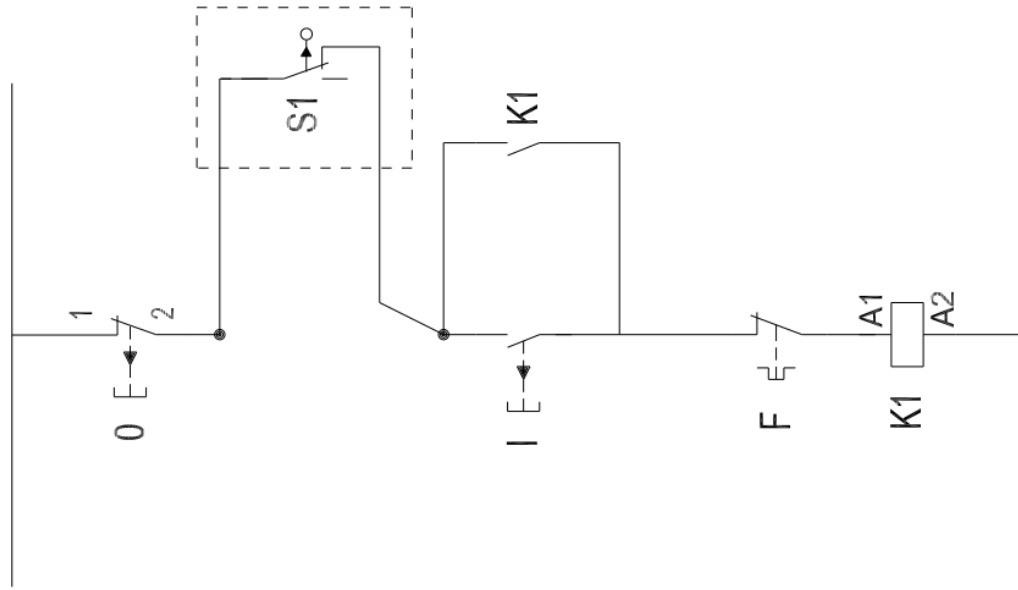


Mika Hetekorpi

Managing Director / toimitusjohtaja / VD

A

A



B

B

The limit switch is connected to the control circuit of the main contactor.
The connection must also be recorded to the machine's own electric chart.

C

C

S1= Suojan rajakytkin
Mikrobrytare i skyddet
Grenzscharter der schutzvorrichtung
Limit switch of the guard

C

C

K1= Päämoottorin kontaktori
Kontaktor vid huvudmotor
Kontaktgeber des Hauptmotors
Contactor of the main motor

D

D

REVISIONS

| ZONE | REV | DESCRIPTION | DATE | APPROVED |
|------|-----|-------------|------|----------|
| | | | | |

Rajakytkin kytketään koneen pääkelakytkimen ohjauspiiriin.
Kytkenä on myös merkittävä koneen omaan sähkökaavioon.

Mikrobrytar skall kopplas till huvudkontaktorns styckrets.
Anteckning om detta måste göras på maskinens egen el-schema.

Der grenzscharter wird mit dem hauptspulenanschluss des
stromkreises verbunden. Der anchluss ist auch in der
stromkreiszeichnung der maschine zu vermerken.

TITLE

FSS- Suojalaitteet
FSS- Maskinskydd
FSS- Maschinenschutzer
FSS- Machine guards

This drawing remains
the property of Finnsafety Oy
and is not to be copied without
written permission. It shall not be
shown or handed over to competitive
firms or any third party.

Finnsafety

DESIGNER

SIZE

A4

SCALE

1 : 1

APPROVED

REL. DATE 27.03.2012

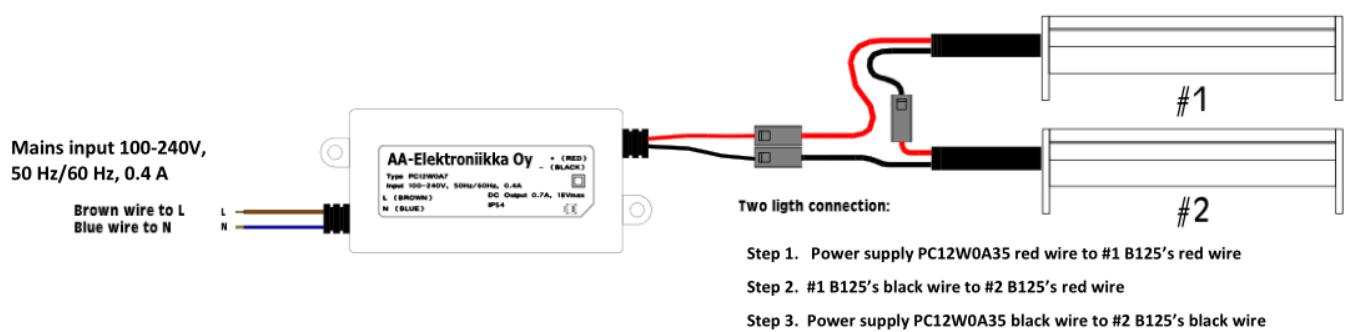
WEIGHT

SHEET 1/1

REV

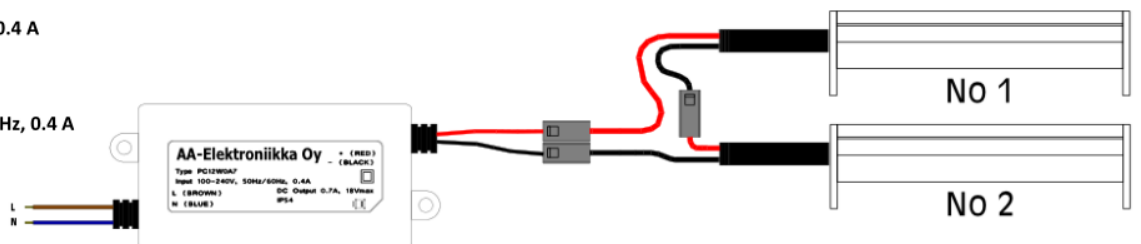
WIRING DIAGRAM

LED for TSK-306



Tuloliitäntä 230 V, 50 Hz, 0.4 A
Ruskea vaihejohtimeen L
Sininen nolla-johtimeen N

Huvudspänning 230 V, 50 Hz, 0.4 A
Brun ledare till L
Blå ledare till N



Step 1. Liitäntälaitteen PC12W0A35 punainen johdin valaisimen B125 No.1 punaiseen johtimeen
Step 2. Valaisimen No.1 musta johdin valaisimen B125 No.2 punaiseen johtimeen
Step 3. Liitäntälaitteen PC12W0A35 musta johdin valaisimen B125 No.2 mustaan johtimeen

Step 1. Strömförsörjningsenheten PC12W0A35 röda ledare till B125 No.1 röda ledare
Step 2. B125 No.1 svarta ledare till No.2 B125 röda ledare
Step 3. Strömförsörjningsenheten PC12W0A35 svart ledare till No.2 B125 svarta ledare